

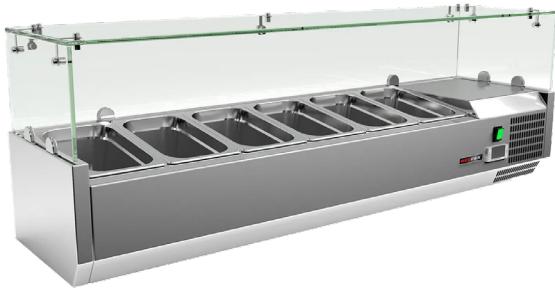
Fiche technique

Caractéristiques du produit



Vitrine réfrigérée de comptoir 5 x GN 1/4

Modèle	Code SAP	00013356
MCH 4120	Groupe d'articles	Tables réfrigérées positives et négatives



- Matériel: Inox
- Taille de l'appareil - GN / EN [mm]: GN 1/4
- Nombre de GN / EN: 5
- Température minimale de l'appareil [° C]: 2
- Température maximale de l'appareil [° C]: 8
- Épaisseur de l'isolation [mm]: 40
- Unité: Droite

Code SAP	00013356	Nombre de GN / EN	5
Largeur nette [mm]	1200	Taille de l'appareil - GN / EN [mm]	GN 1/4
Profondeur nette [mm]	335	Profondeur de l'appareil - GN [mm]	150
Hauteur nette [mm]	440	Température minimale de l'appareil [° C]	2
Poids net [kg]	39.00	Température maximale de l'appareil [° C]	8
Puissance électrique [kW]	0.125	Réfrigérant	R290
Alimentation	230 V / 1N - 50 Hz	Poids du réfrigérant [g]	33.00
Volume de chambre [L]	32	Classe climatique	4

Fiche technique

Paramètres techniques



Vitrine réfrigérée de comptoir 5 x GN 1/4

Modèle	Code SAP	00013356
MCH 4120	Groupe d'articles	Tables réfrigérées positives et négatives

1. Code SAP:

00013356

2. Largeur nette [mm]:

1200

3. Profondeur nette [mm]:

335

4. Hauteur nette [mm]:

440

5. Poids net [kg]:

39.00

6. Largeur brute [mm]:

1290

7. Profondeur brute [mm]:

375

8. Hauteur brute [mm]:

310

9. Poids brut [kg]:

43.00

10. Type d'appareil:

Appareil électrique

11. Puissance électrique [kW]:

0.125

12. Alimentation:

230 V / 1N - 50 Hz

13. Réfrigérant:

R290

14. Type de refroidissement:

Air

15. Matériel:

Inox

16. Informations complémentaires:

Les conteneurs GN ne font pas partie de l'appareil.

17. Propriétés de l'appareil 2:

Réfrigéré

18. Taille de l'appareil - GN / EN [mm]:

GN 1/4

19. Nombre de positions des pièces internes de l'appareil:

5

20. Nombre de GN / EN:

5

21. Profondeur de l'appareil - GN [mm]:

150

22. Volume de chambre [L]:

32

23. Épaisseur de l'isolation [mm]:

40

24. Unité:

Droite

25. Température minimale de l'appareil [° C]:

2

26. Température maximale de l'appareil [° C]:

8

27. Poids du réfrigérant [g]:

33.00

28. Volume brut [m3]:

0.150

Fiche technique

Paramètres techniques



Vitrine réfrigérée de comptoir 5 x GN 1/4

Modèle	Code SAP	00013356
MCH 4120	Groupe d'articles	Tables réfrigérées positives et negatives

29. Volume net [m3]:

0.177

31. Section des conducteurs CU [mm²]:

0,5

30. Classe climatique:

4